

要予約

参加費
無料

北区社会福祉協議会主催 職員定着化支援北区内福祉施設職員合同研修開催のお知らせ

業務が時間内に終わらない!!
自転車操業から抜け出したい!!

福祉人材研修

悩んでいるあなた!



ワークライフ バランス 研修

8/29 木

午後1時30分～午後4時30分



この機会に仕事の仕方
考えてみませんか?

講師 株式会社インソース

金田かおり氏

1

時間の管理の仕方

- タイムマネジメントの原則
- 自分ひとりの仕事も予定化
- 仕事の目的を明確にすること
- ワークライフバランスとは
- 「仕事」と「生活」の調和とは?

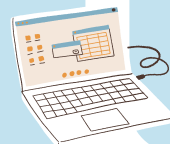


2

優先順位をつける

- 仕事の洗い出し
- 優先順位のつけ方

グループワーク
あり



3

問題点&対策

- 時間の使い方が下手
- ミスや手戻りの為に時間がかかってしまう
- 資料など探す時間が長いetc.

対象
定員

北区内の福祉施設の職員30名
分野など職種不問 ※先着制
※1事業所あたり2名様まで

会場

詳しくは、[当会ホームページ](#)をご覧ください。
岸町ふれあい館3階 第5集会室
(北区岸町1-6-17)

申込
方法

8月22日(木)までに申し込みフォームにてお申し込みください。
詳しくは裏面をご参照ください。



講師紹介

株式会社インソース

金田 かおり 氏

【専門分野】

ハラスメント、メンタルヘルス、リーダーシップ、OJT、コーチング、タイムマネジメント、ファシリテーション、コミュニケーション、ビジネスマナー、キャリアデザイン、女性活躍OA、Excel等

お申し込みはフォームから！

① 当会ホームページ上部の「**福祉事業者の方**」をクリックしてください。

② 「**福祉従事者向け研修**」をクリックしてください。

③ 研修一覧から、希望する研修のページに移動してください。

④ 研修ページの「**申し込みフォーム**」に必要事項を入力しお申し込みください。



QRコードは
こちら



◆フォームの自動返信をもって参加決定通知となります。ただし、定員超過の場合には当会からご連絡させていただきます。

◆当会研修一覧へのURL <https://kitashakyo.or.jp/oshirase/kenshu/>