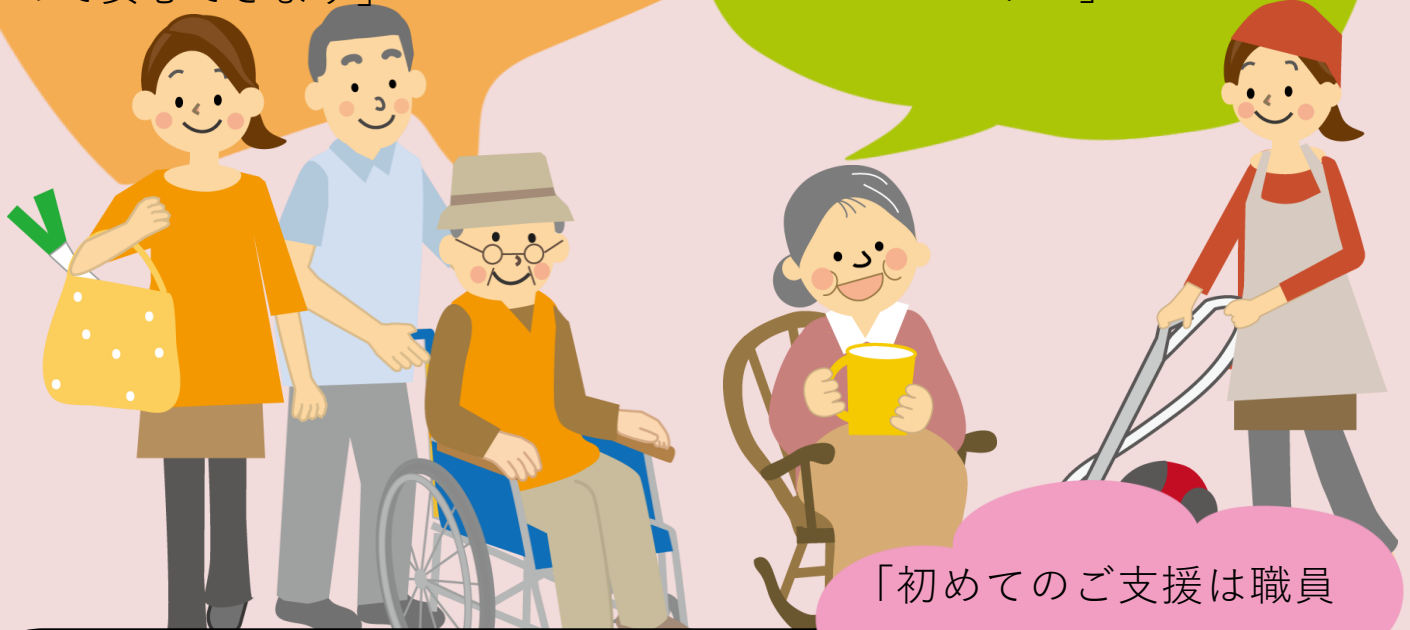


# 友愛ホームサービス サポートスタッフ募集説明会

地域の方々からたくさんの感謝の声をいただいています！  
あなたも友愛ホームサービスサポートスタッフに登録して  
地域のささえあい活動にご協力いただけませんか！

「お話ししながら楽しい時間を過ごしています。お墓参りや、スーパーへの買い物も一緒に行っていたので安心できます」

「とっても助かっています。友愛のスタッフさんは温かみがあって、いつも楽しみにしているんですよ」



「初めてのご支援は職員がサポートしますのでご安心下さい」

ご協力いただける方、是非お電話下さい！！

[日時] ① 6月17日(月)午前10時~11時

② 6月18日(火)午前10時~11時

上記の①か②のいずれか1日にご参加ください

[場所] ①赤羽会館(北区赤羽南1-13-1)

②岸町ふれあい館第1集会室(北区岸町1-6-17)

[申込]社会福祉法人 北区社会福祉協議会 友愛ホームサービス

前日までにお電話にてください

電話：03-3907-9492



詳しくは裏面へ！

「友愛ホームサービス」は、北区社会福祉協議会が昭和61年から実施している有償在宅福祉サービスです。地域にお住まいの皆さんに「サポートスタッフ」として登録していただき、週1回・1時間程度から、皆さんのご都合のいいタイミング、出来ることでお手伝いをお願いしています。

活動内容はお部屋の掃除やスーパーへの買い物、病院やお出かけの付き添いなどで、専門的な技術や知識は不要です。ふだん皆さんがご家庭で行っていることとの延長線上で、区内の高齢者や障がいをお持ちの方、子育て世帯などお困りの方をお手伝いいただける方にサポートスタッフとしてご登録をお願いしています。

サポートスタッフ登録にあたり、募集説明会を実施いたします。是非ご参加ください。



### <応募資格他>

**応募資格** 18歳以上（高校生を除く）＊ヘルパー資格は必要ありません。

**活動時間** 平日 9:00～17:00 のうち、家事援助で週1回1時間程度、通院などでは1回の支援で2～3時間程度

**活動費** 1時間900円

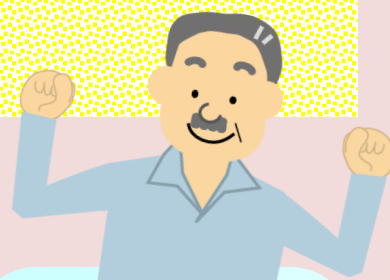
**活動内容** 掃除・買い物代行・外出付添などの中から利用会員に応じたご支援をお願いいたします。初回は職員が同行し、徐々に慣れていただきますので安心です。

### 応募方法・選考方法

スタッフ募集説明会参加 → 応募用紙の記入 → 書類選考 →

スタッフ養成研修参加（6/27 受講料 1,000円） → スタッフ登録

**募集時期** 詳しい募集内容「きたふくし」「北区ニュース」でもお知らせいたします。



アイちゃんLINE スタンプ販売中！



動画で見る友愛ホームサービスの活動！  
ぜひご覧ください。

### 【お問い合わせ】

社会福祉法人 北区社会福祉協議会

住所：北区岸町 1-6-17

電話：03-3907-9492 FAX：03-3905-4653



ホームページ